



# IPOD Septiembre 2020

## Índice de Precios en Origen y Destino de los alimentos

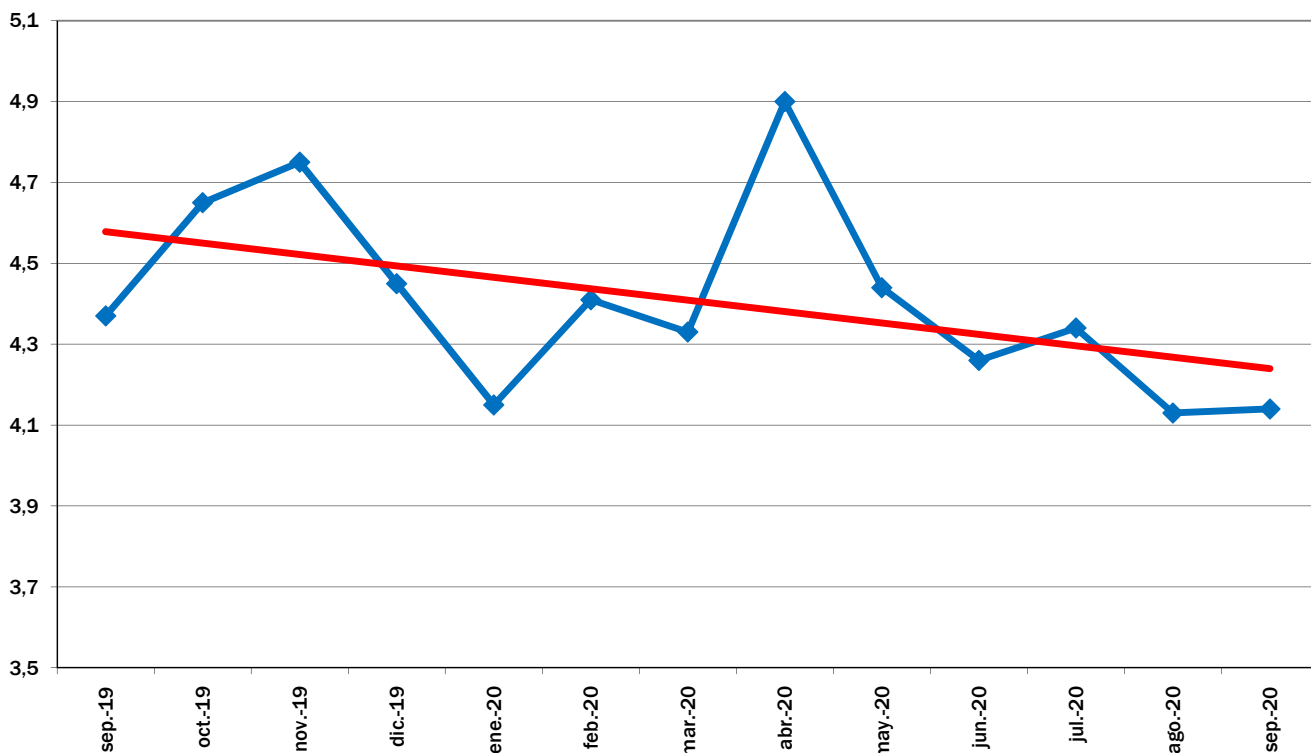
PRODUCTO	PRECIO ORIGEN (€/kg)	PRECIO DESTINO (€/kg)	DIFERENCIA PRECIO ORIGEN-DESTINO(1)	DIFERENCIA PORCENTUAL ORIGEN - DESTINO	IPOD
<b>ACEITUNAS EN VERDE</b>	<b>0,67</b>	<b>5,07</b>	<b>7,57</b>	<b>657%</b>	<b>IPOD AGRÍCOLA 4,37</b>
ACEITE OLIVA VIRGEN EXTRA	2,26	3,88	1,72	72%	
ACELGA	0,50	2,35	4,70	370%	
<b>AJO</b>	<b>0,86</b>	<b>5,92</b>	<b>6,88</b>	<b>588%</b>	
BERENJENA	0,76	1,87	2,46	146%	
BROCOLI	0,69	2,80	4,06	306%	
CALABACIN	0,59	1,37	2,32	132%	
<b>CEBOLLA</b>	<b>0,22</b>	<b>1,38</b>	<b>6,27</b>	<b>527%</b>	
CHAMPIÑÓN	2,25	3,68	1,64	64%	
COLIFLOR	0,59	1,70	2,88	188%	
LECHUGA	0,24	1,29	5,38	438%	
<b>PATATA</b>	<b>0,11</b>	<b>1,27</b>	<b>11,55</b>	<b>1.055%</b>	
PEPINO	0,66	1,59	2,41	141%	
PIMIENTO ROJO	0,67	2,19	3,27	227%	
PIMIENTO VERDE	0,46	2,04	4,43	343%	
REPOLLO	0,24	1,11	4,63	363%	
TOMATES DE ENSALADA	0,61	1,77	2,90	190%	
ZANAHORIA	0,41	1,25	3,05	205%	
CIRUELA	0,58	2,99	5,16	416%	
LIMÓN	0,60	2,55	4,25	325%	
MANZANA	0,51	2,14	4,20	320%	
MELOCOTÓN	0,82	2,95	3,60	260%	
MELÓN	0,25	1,39	5,56	456%	
NECTARINA	0,87	2,98	3,43	243%	
PERA	0,55	2,24	4,07	307%	
PLÁTANO	0,76	2,35	3,09	209%	
SANDÍA	0,18	0,80	4,44	344%	
<b>UVA DE MESA</b>	<b>0,65</b>	<b>4,27</b>	<b>6,57</b>	<b>557%</b>	<b>IPOD GANADERO 3,21</b>
TERNERA 1ª	3,62	15,95	4,41	341%	
CORDERO	3,35	11,40	3,40	240%	
POLLO	0,96	2,87	2,99	199%	
CERDO	1,32	5,89	4,46	346%	
CONEJO	1,83	5,68	3,10	210%	
HUEVOS M	1,01	1,41	1,40	40%	
LECHE VACA	0,28	0,75	2,68	168%	<b>IPOD GENERAL 4,14</b>

\* Lechuga(€/ud); Espárrago verde (€/manejo); Huevos €/docena); Ternera (kg/canal); Conejo kg/vivo; Cordero (kg/vivo de 25 kg y pascual 1ª); Cerdo (€/kg para 20kg) y pollo €/kg vivo; Aceituna entamadas; Cítricos (incluida recolección)

(1) - número de veces que se multiplica el precio de origen hasta que llega al consumidor.

(ver evolución IPOD en la siguiente página)

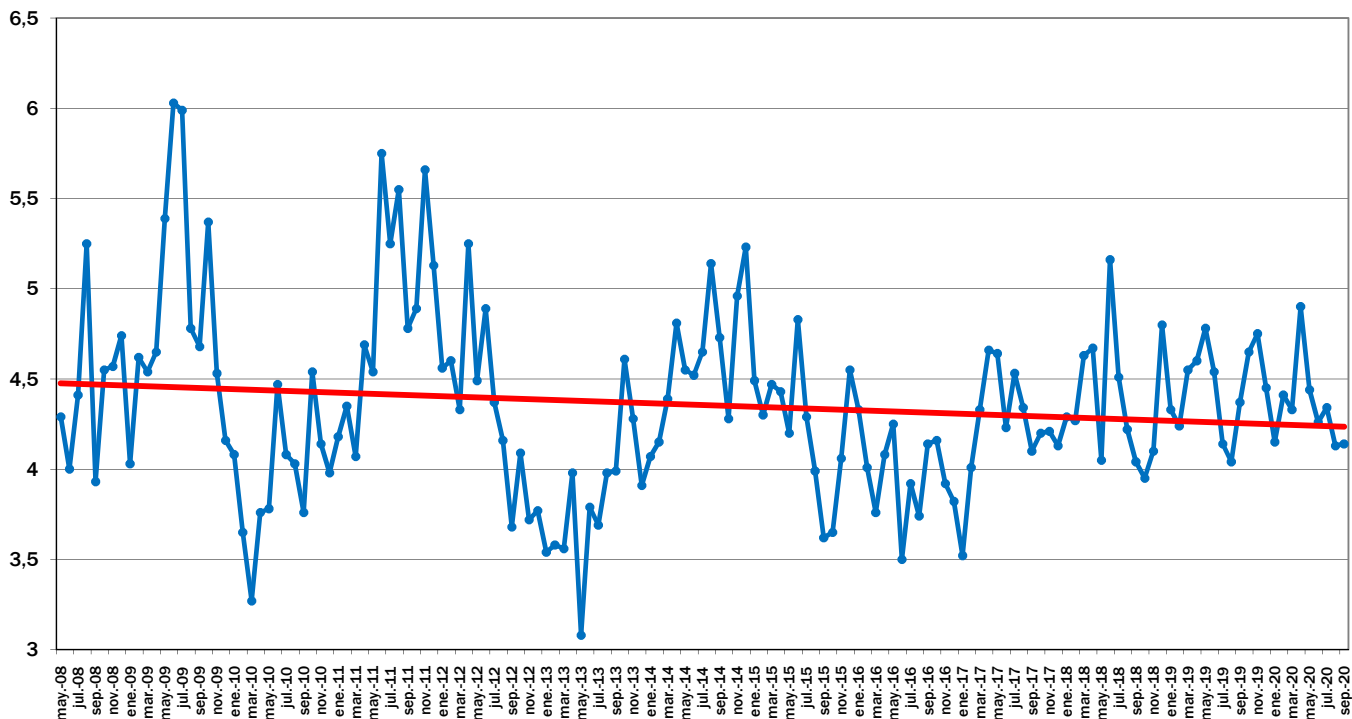
## EVOLUCIÓN INTERANUAL DEL IPOD



EVOLUCIÓN MES A MES

TENDENCIA ANUAL

## EVOLUCIÓN DEL IPOD TOTAL 2008 - 2020



EVOLUCIÓN MES A MES

TENDENCIA ANUAL