



## IPOD Agosto 2018

### Índice de Precios en Origen y Destino de los alimentos

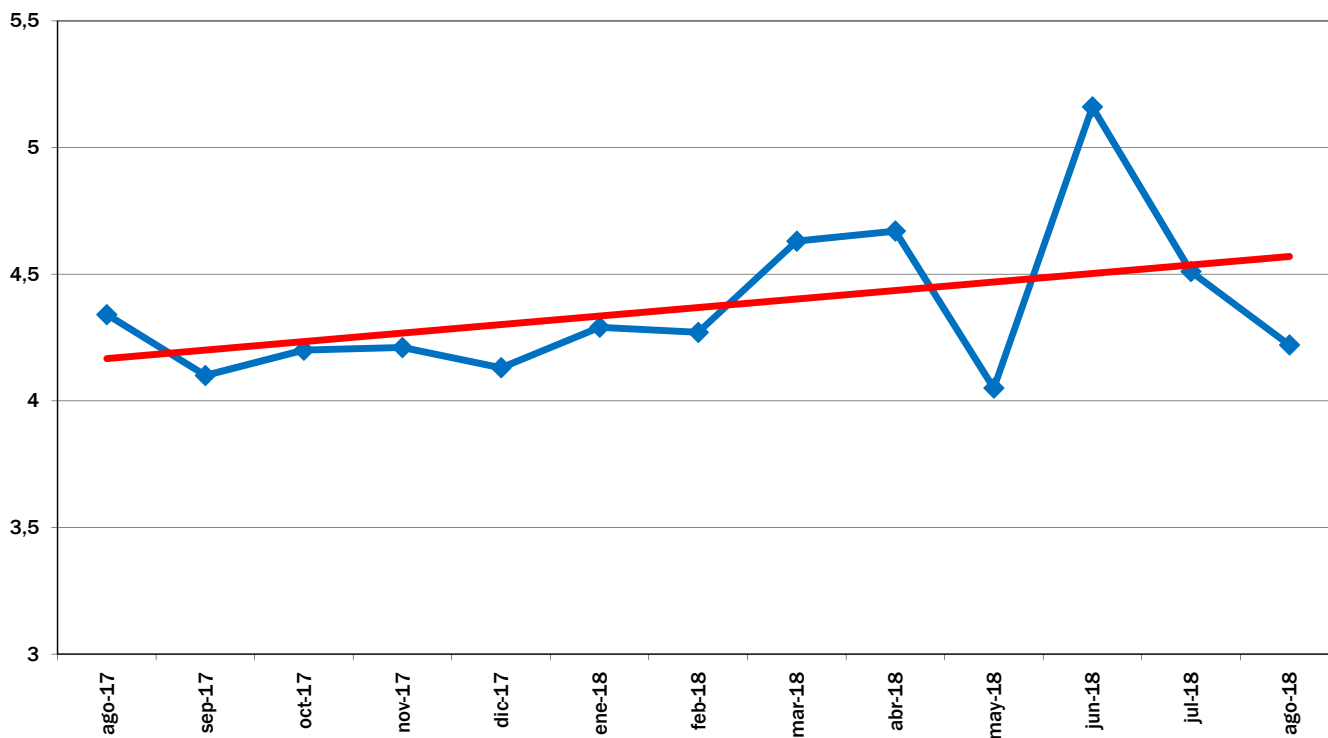
PRODUCTO	PRECIO ORIGEN (€/kg)	PRECIO DESTINO (€/kg)	DIFERENCIA PRECIO ORIGEN-DESTINO(1)	DIFERENCIA PORCENTUAL ORIGEN - DESTINO	IPOD
ACEITUNAS ENTAMADAS	0,90	4,73	5,26	426%	<b>IPOD AGRÍCOLA 4,55</b>
ACEITE OLIVA VIRGEN EXTRA	2,75	4,99	1,81	81%	
<b>ACELGA</b>	<b>0,36</b>	<b>2,06</b>	<b>5,72</b>	<b>472%</b>	
<b>AJO</b>	<b>0,72</b>	<b>5,23</b>	<b>7,26</b>	<b>626%</b>	
BERENJENA	0,33	1,58	4,79	379%	
BROCOLI	0,61	2,34	3,84	284%	
CALABACIN	0,27	1,38	5,11	411%	
CEBOLLA	0,25	1,16	4,64	364%	
CHAMPIÑÓN	1,90	3,87	2,04	104%	
COLIFLOR	0,69	1,61	2,33	133%	
LECHUGA	0,25	1,01	4,04	304%	
PATATA	0,35	0,85	2,43	143%	
PEPINO	0,28	1,36	4,86	386%	
PIMIENTO ROJO	0,63	2,40	3,81	281%	
PIMIENTO VERDE	0,52	2,13	4,10	310%	
REPOLLO	0,21	1,21	5,68	468%	
TOMATES DE ENSALADA	0,40	2,03	5,08	408%	
ZANAHORIA	0,46	1,05	2,28	128%	
CEREZA	0,81	3,89	4,80	380%	
CIRUELA	0,55	2,45	4,45	345%	
MELOCOTÓN	0,48	1,88	3,92	292%	
<b>MELÓN</b>	<b>0,19</b>	<b>1,46</b>	<b>7,68</b>	<b>668%</b>	
NECTARINA	0,51	2,02	3,96	296%	
PLÁTANO	0,53	2,67	5,04	404%	
<b>SANDÍA</b>	<b>0,11</b>	<b>0,96</b>	<b>8,73</b>	<b>773%</b>	
TERNERA 1ª	4,04	15,86	3,93	293%	<b>IPOD GANADERO 3,07</b>
CORDERO	2,91	10,59	3,64	264%	
POLLO	1,36	3,10	2,28	128%	
CERDO	1,26	5,36	4,25	325%	
CONEJO	1,74	5,68	3,26	226%	
HUEVOS M	0,93	1,44	1,55	55%	
LECHE VACA	0,29	0,75	2,59	159%	
					<b>IPOD GENERAL 4,22</b>

\* Lechuga(€/ud); Espárrago verde (€/manejo); Huevos €/docena); Ternera (kg/canal); Conejo kg/vivo; Cordero (kg/vivo de 25 kg y pascual 1ª); Cerdo (€/kg para 20kg) y pollo €/kg vivo; Aceituna entamadas; Cítricos (incluida recolección)

(1) - número de veces que se multiplica el precio de origen hasta que llega al consumidor.

(ver evolución IPOD en la siguiente página)

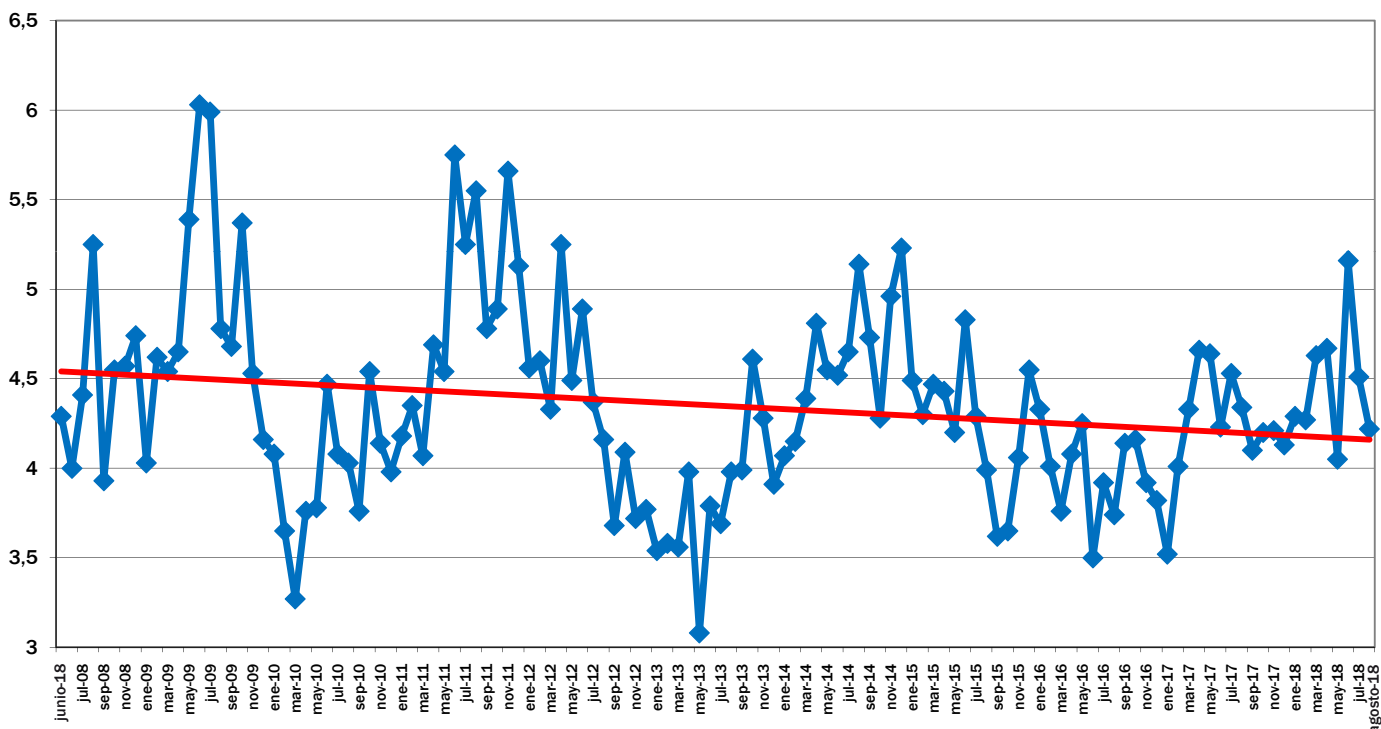
## EVOLUCIÓN INTERANUAL DEL IPOD



EVOLUCIÓN MES A MES

TENDENCIA ANUAL

## EVOLUCIÓN DEL IPOD TOTAL 2008 - 2018



EVOLUCIÓN MES A MES

TENDENCIA ANUAL