



IPOD Mayo 2018

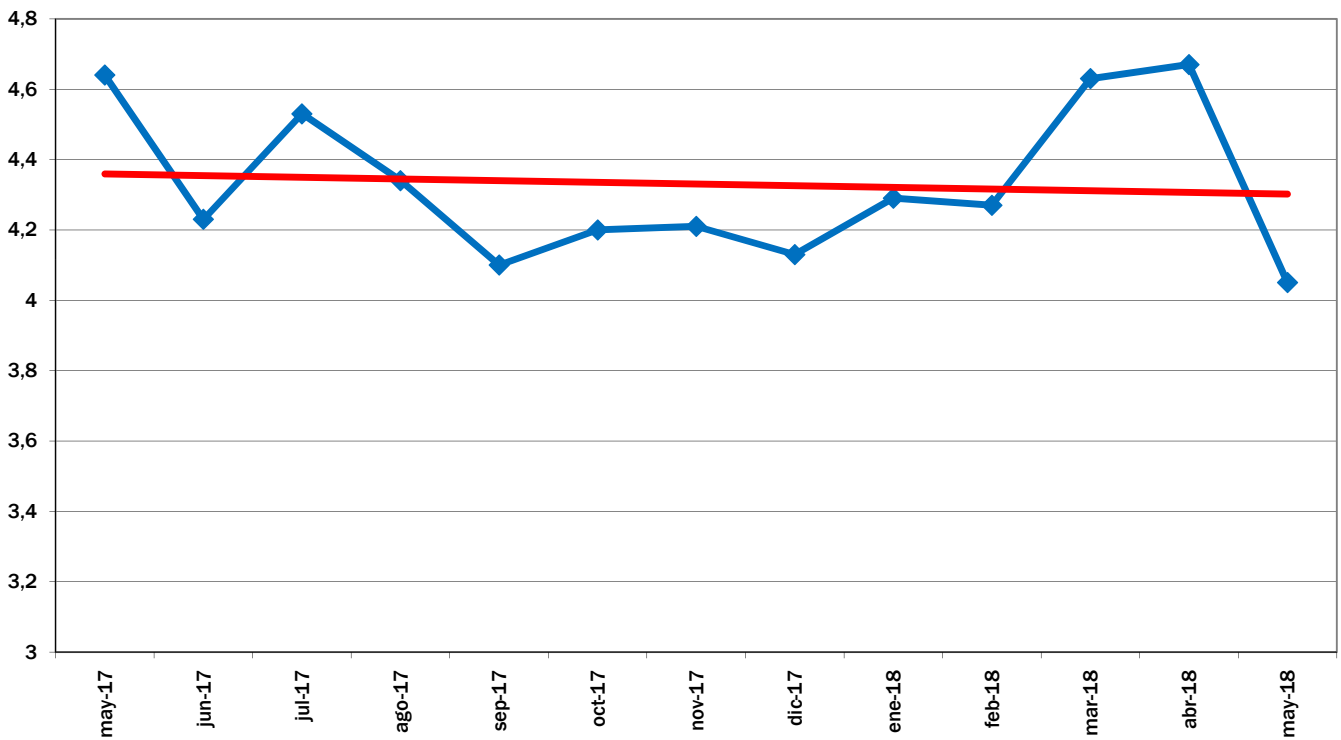
Índice de Precios en Origen y Destino de los alimentos

PRODUCTO	PRECIO ORIGEN (€/kg)	PRECIO DESTINO (€/kg)	DIFERENCIA PRECIO ORIGEN-DESTINO(1)	DIFERENCIA PORCENTUAL ORIGEN - DESTINO	IPOD
ACEITUNAS ENTAMADAS	0,92	4,69	5,10	410%	IPOD AGRÍCOLA 4,29
ACEITE OLIVA VIRGEN EXTRA	2,46	5,16	2,10	110%	
ACELGA	0,36	1,99	5,53	453%	
ALCACHOFA	0,55	1,99	3,62	262%	
BERENJENA	0,32	1,76	5,50	450%	
BROCOLI	0,37	2,50	6,76	576%	
CALABACIN	0,29	1,54	5,31	431%	
CEBOLLA	0,36	1,19	3,31	231%	
CHAMPIÑÓN	1,90	3,80	2,00	100%	
COLIFLOR	0,31	1,78	5,74	474%	
LECHUGA	0,22	0,97	4,41	341%	
PATATA	0,24	0,76	3,17	217%	
PEPINO	0,44	1,62	3,68	268%	
PIMIENTO ROJO	0,73	2,13	2,92	192%	
PIMIENTO VERDE	0,55	2,25	4,09	309%	
REPOLLO	0,21	1,21	5,76	476%	
TOMATES DE ENSALADA	0,51	2,09	4,10	310%	
ZANAHORIA	0,45	1,03	2,29	129%	
LIMÓN	0,65	2,15	3,31	231%	
MELOCOTON	0,70	3,79	5,41	441%	
MELÓN	0,65	2,12	3,26	226%	
NARANJA	0,30	1,56	5,20	420%	
NECTARINA	0,72	3,96	5,50	450%	
PERA	0,60	1,96	3,27	227%	
PLÁTANO	0,53	2,21	4,17	317%	
SANDÍA	0,25	1,52	6,08	508%	
TERNERA 1ª	4,13	15,84	3,84	284%	IPOD GANADERO 3,18
CORDERO	2,80	10,59	3,78	278%	
POLLO	1,23	3,07	2,50	150%	
CERDO	1,20	5,41	4,51	351%	
CONEJO	1,63	5,67	3,48	248%	
HUEVOS M	0,92	1,43	1,55	55%	
LECHE VACA	0,29	0,75	2,59	159%	
<p>* Lechuga(€/ud); Espárrago verde (€/manejo); Huevos €/docena); Ternera (kg/canal); Conejo kg/vivo; Cordero (kg/vivo de 25 kg y pascual 1ª); Cerdo (€/kg para 20kg) y pollo €/kg vivo; Aceituna entamadas; Cítricos (incluida recolección)</p>					IPOD GENERAL 4,05

(1) - número de veces que se multiplica el precio de origen hasta que llega al consumidor.

(ver evolución IPOD en la siguiente página)

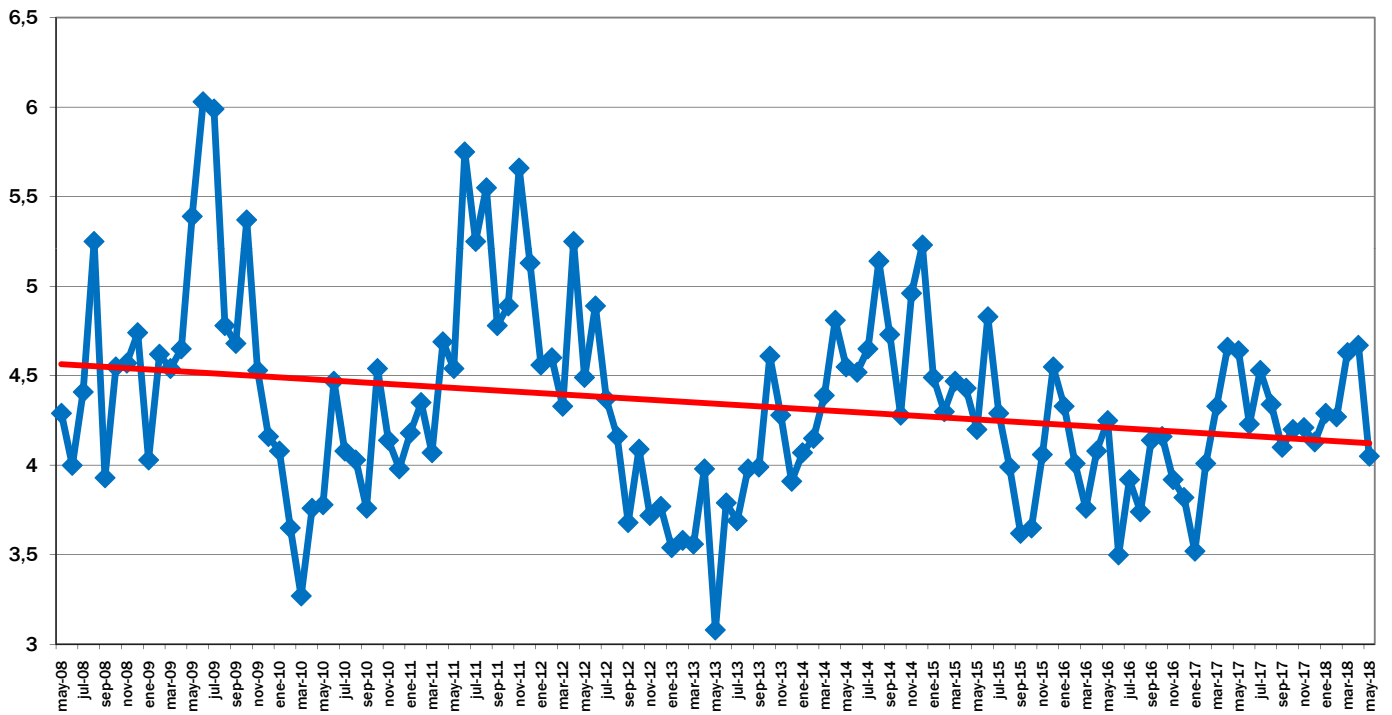
EVOLUCIÓN INTERANUAL DEL IPOD



EVOLUCIÓN MES A MES

TENDENCIA ANUAL

EVOLUCIÓN DEL IPOD TOTAL 2008 - 2018



EVOLUCIÓN MES A MES

TENDENCIA ANUAL